

# كن مستعدا

## جهاز حقيبة أدوات

خطط لتكون بمفردك لمدة 7-10 أيام على الأقل



لكل شخص في اليوم)  
مياه (جالون واحد



(غير قابله للتلف)  
أطعمه



أدويه



معدات طبية



حقيبة إسعافات أوليه



فتاحة علب



راديو



مصباح يدوي



النظافة الشخصية  
مستلزمات



أدوات



الحيوانات الأليفة  
مستلزمات



نقود من فئة صغيره



التواليت (الحمام)  
ورق



وجميع الوثائق المهمه  
الهويه الشخصيه  
بطاقة



حذاء مئين



بطاريات إضافيه



ملابس ثقيله للدفي



طفاية حريق



أيضا بحقيقه أخرى تحتوي نفس الأدوات بحجم أصغر في سيارتك ومكان عملك  
إحتفظ بحقيبة أدوات مجهزه تكفي لمدة 7-10 أيام في المنزل – وإحتفظ



# كن مستعداً

## ضع خطه

حدد مكاناً للقاء في حالة ما إذا اضطرت لمغادرة منزلك



## تعرف على معلومات عن خطط مواجهة الكوارث لـ

مكان عملك

مدارس أطفالك

الرعاية الطبيه و / أو وسائل النقل  
مكان تلقيك

التي تمضي فيها أسرتك أوقاتها  
الأماكن الأخرى



وإشعارات الطوارئ على  
إشترك في خدمة إنذارات

[alert.seattle.gov](http://alert.seattle.gov)



التعرض لها منزلك من خلال زيارة  
تعرف على المخاطر المحتمل

[seattle.gov/hazardexplorer](http://seattle.gov/hazardexplorer) موقع



## ضع خطة اتصالات



حالة حدوث الطوارئ  
معلومات الإتصال في  
دون



هي الأكثر سهوله  
الرسائل النصيه



إضافي وبطاريات  
بشاحن هاتف خلوي  
إحتفظ



بين أفراد الأسره  
بمثابة همزة وصل  
خارج منطقة التغطية  
أن تكون جهة إتصال  
يمكن

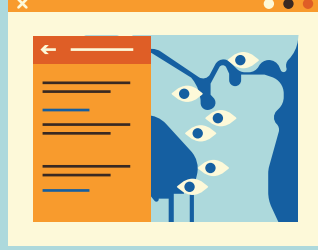
## مساعدة بعضنا البعض

تعرف كيف يمكنك مساعدة الناس والحيوانات الأليفه اللذين عادة يعتمدون عليك



تأهب فعاله) من الجوار في أحياء سياتل  
شكل وجهاز مجموعة

[seattle.gov/snap](http://seattle.gov/snap)



مع مراكز رعاية الطوارئ المحيطه بك  
في سياتل للتواصل  
إطلع على خريطة

[seattle.gov/emergency](http://seattle.gov/emergency)



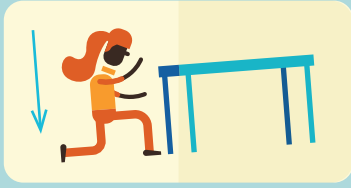
إدارة سياتل لمواجهة حالات الطوارئ  
مهارات مواجهة الكوارث والتي تقدمها  
إحضر ورش عمل مجانية لتتعلم

الجدول الزمني للمناسبات القادمه على  
إطلع على

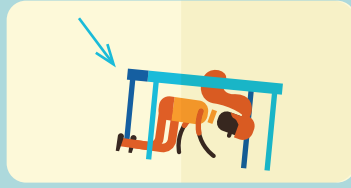
[seattle.gov/emergency](http://seattle.gov/emergency)

## الأشياء التي يجب القيام بها أثناء حدوث الزلزال

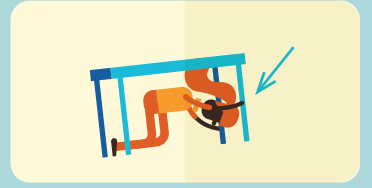
أثناء الهزه الأرضيه



إنزل



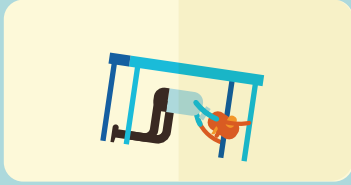
تغطي / إتخذ ساتر



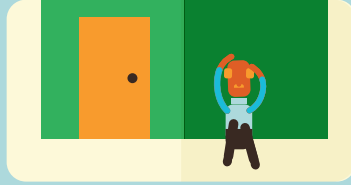
تمسك وإنتظر

في حالة عدم وجود طاوله بالجوار ، ابق على مستوى أكثر إنخفاضاً من بقية الأثاث

فكر



تحت



بجانب



بين

## بعد الهزه الأرضيه

تفقد منزلك



لمعرفة ما إذا كان هناك أضرار في الأساسات



إغلق المياه من الصمام الأساسي للمنزل



إغلق الغاز الطبيعي إذا



إصابات وإستخدم الإسعافات الأولية  
تحقق من حالة وجود



ساعد جيرانك



→ شممت رائحة الغاز الطبيعي



→ سمعت صفيراً



→ في حالة دوران  
رأيت القرص المدرج



للحصول على مزيداً من المعلومات



AlertSeattle  
رسائل



المحلي  
التلفزيون



في الجوار  
حالات الطوارئ  
أقرب مركز رعاية



محطات راديو الخاصه بالطوارئ  
AM 710 • AM 1000  
FM 94.9 • FM 97.3 • FM 97.7



Twitter @CityofSeattle @alertseattle